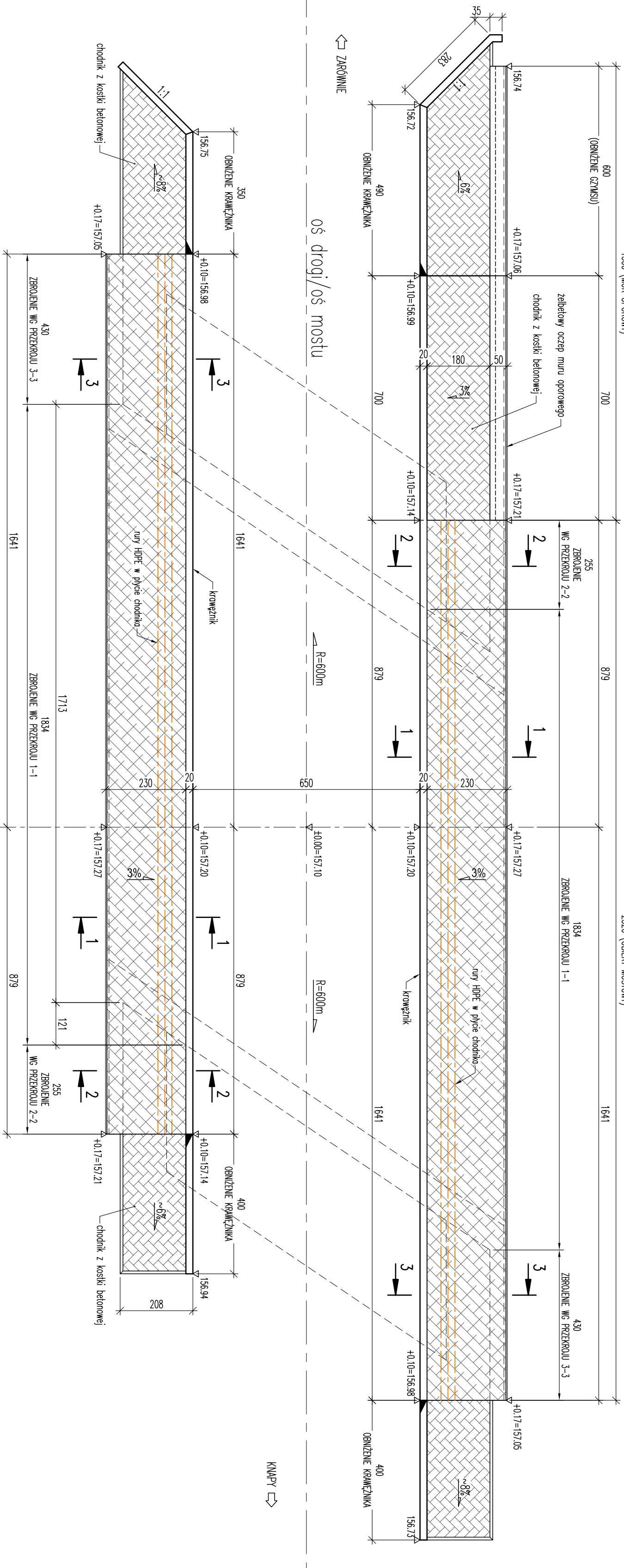
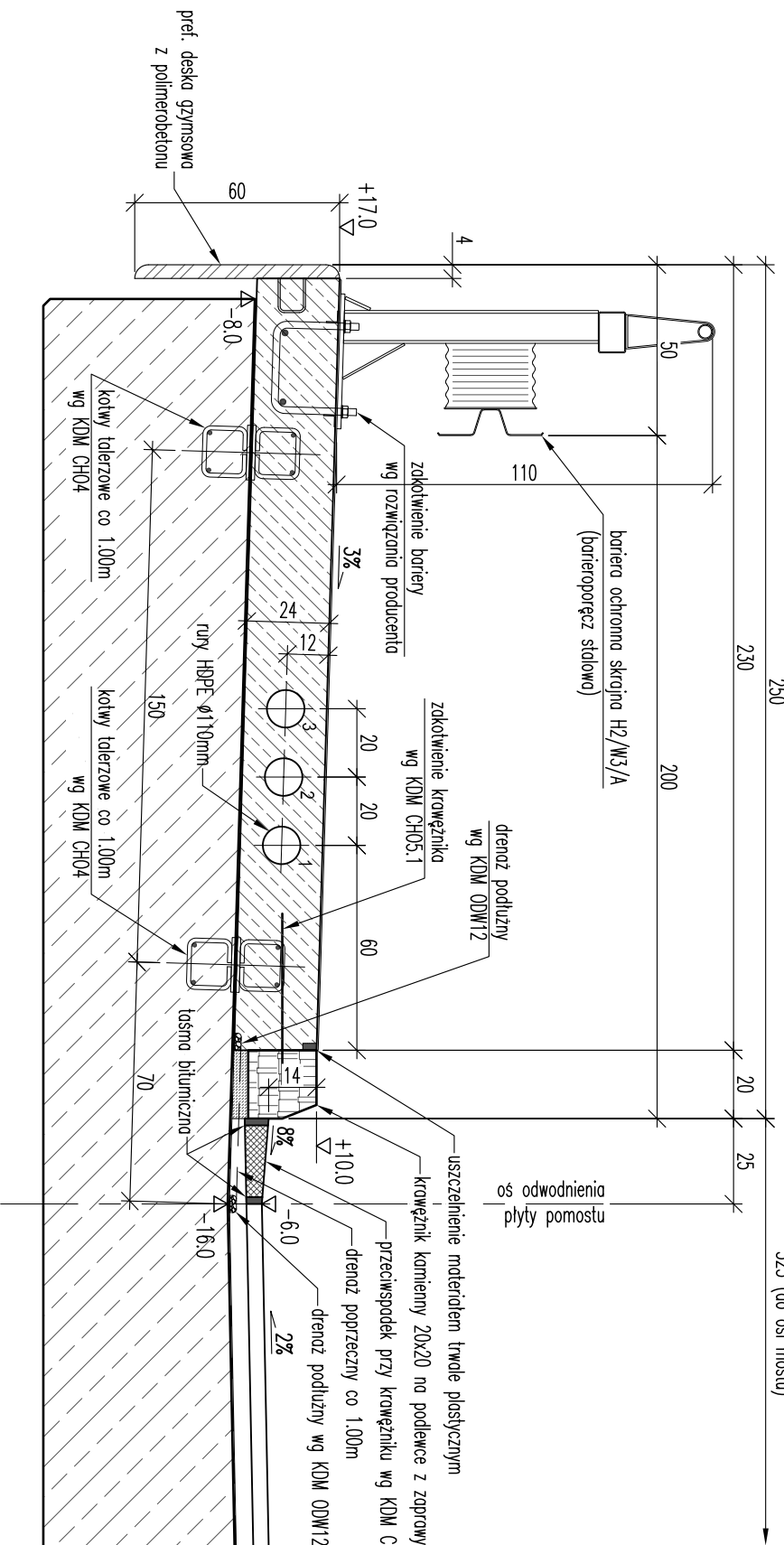


RZUCI Z GÓRY		
nr rys.	tytuł	
09	RZUTY GÓRY	
11	PROFIL PODŁOŻY OBRĘBU	
13	OSTROJY WZGLĘDNE - GEOMETRIA	

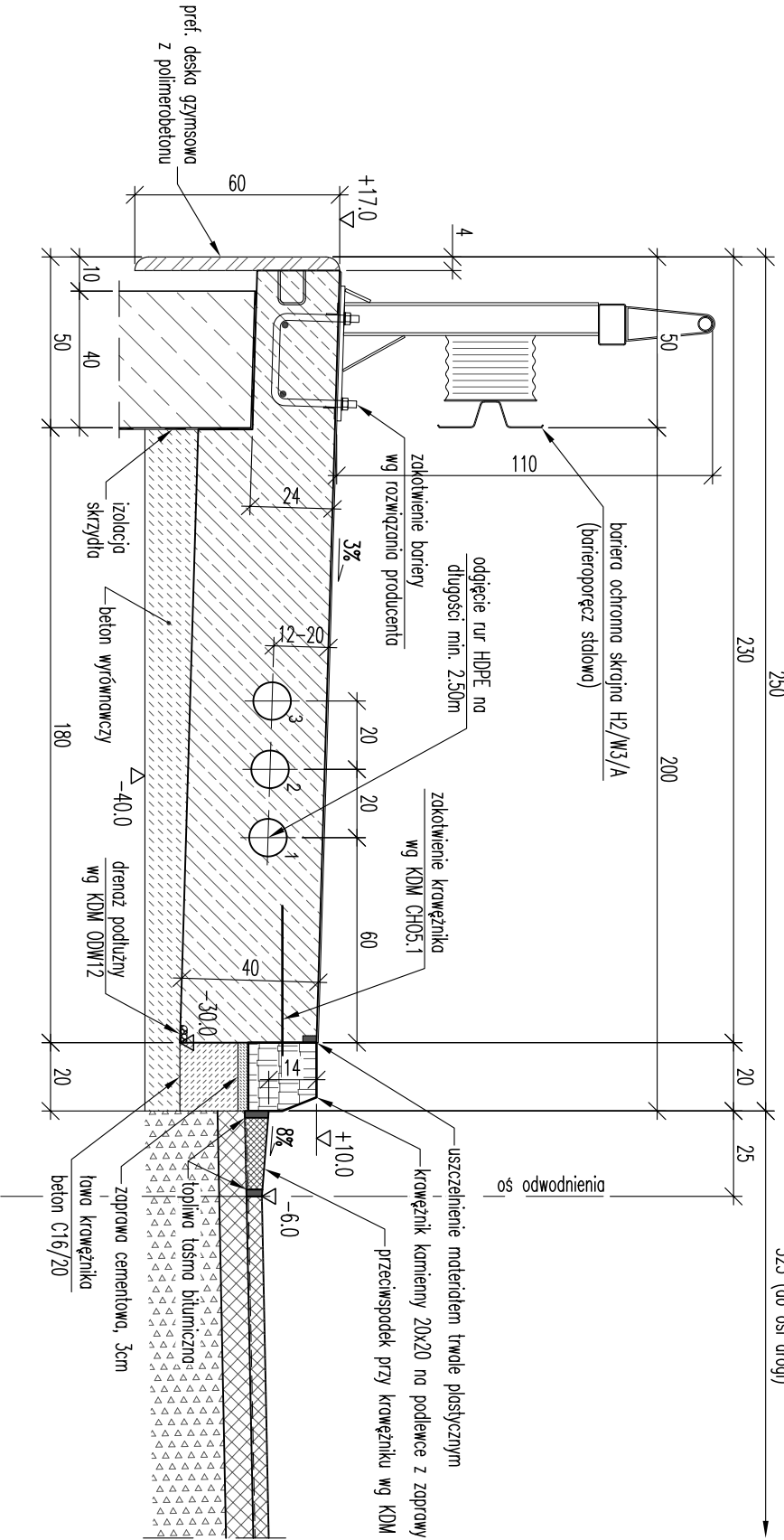


GEOMETRIA PŁYTY CHODNIKA NA POMOCIE
PRZEBUDOWY PRZECIĄGU / SKALA 1:20

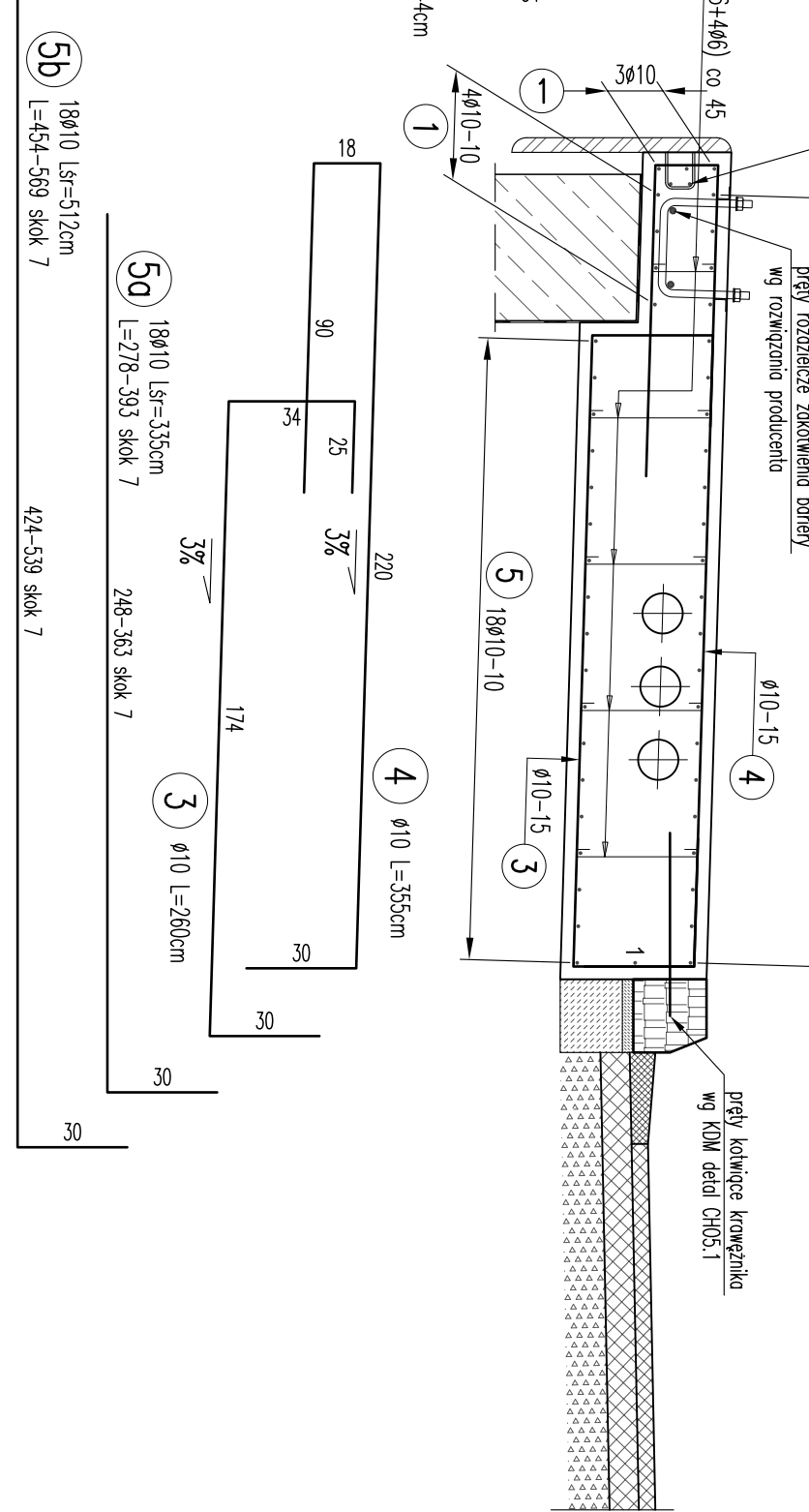
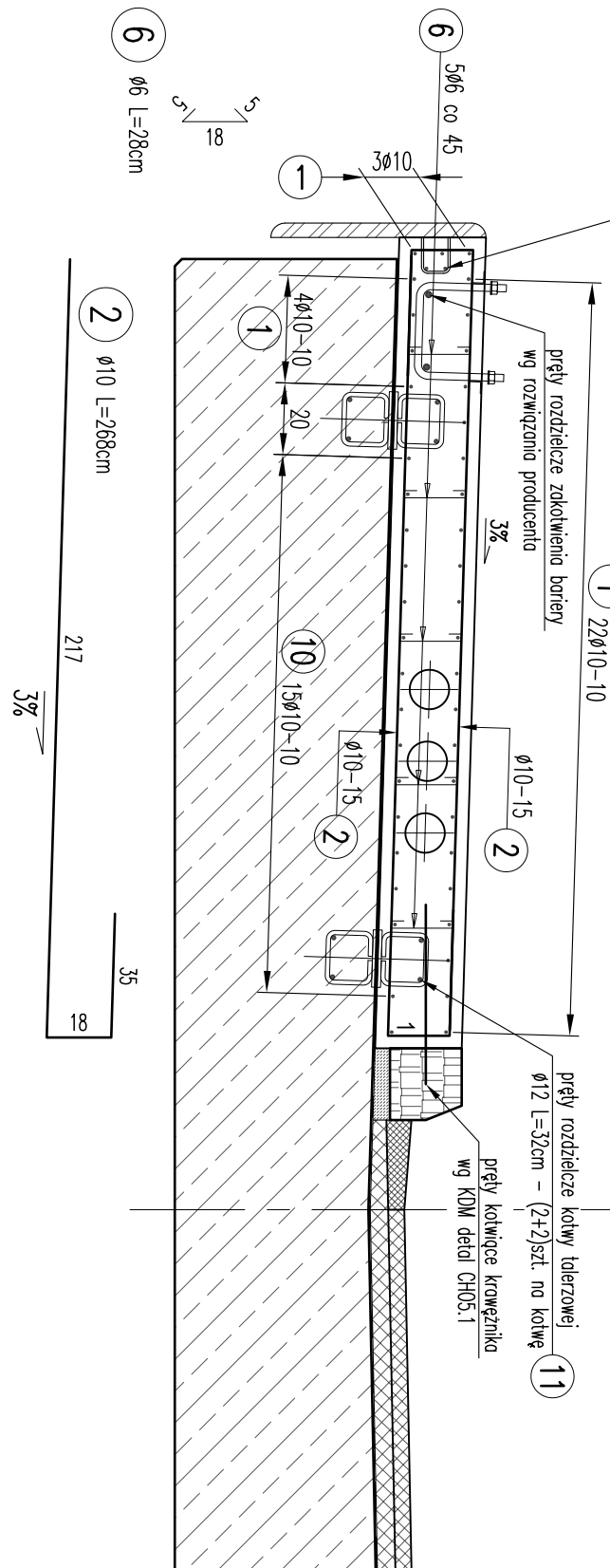
GEOMETRIA PŁYTY CHODNIKA PRZY SKRZYŻLE
PRZECIĄGU PRZECIĄGU / SKALA 1:20



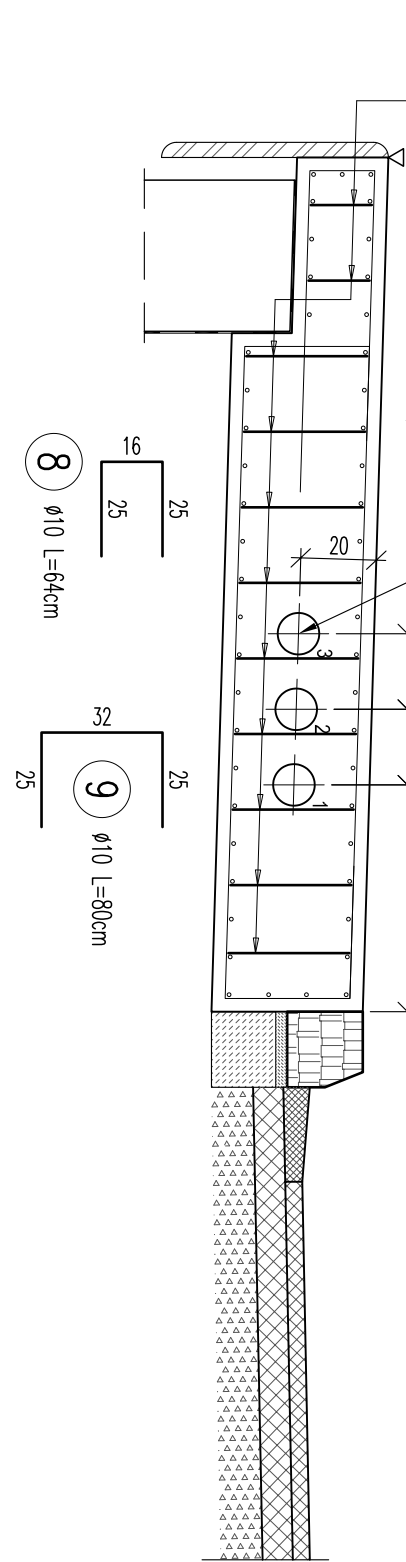
ZBROJENIE PŁYTY CHODNIKA NA POMOCIE
PRZEBUDOWY PRZECIĄGU / SKALA 1:20



ZBROJENIE PŁYTY CHODNIKA PRZY SKRZYŻLE
PRZECIĄGU PRZECIĄGU / SKALA 1:20



ZAKOŃCZENIE PŁYTY CHODNIKA
PRZECIĄGU PRZECIĄGU / SKALA 1:20



WYKAZ STALI ZBROJENIOWEJ									
Element		Pręty (w 1 element)		Zestawienie		Lunaj			
Nazwa	Liczba	Numer	Średnica	Długość	Isk	Isk	A1111	A1111	
			[mm]	[m]	[cm]	[cm]	Ø5	Ø10	Ø12
Płyta chodnika	1	10	25.04	30	60	—	—	—	—
	2	10	2.65	338	738	—	—	—	—
	3	10	3.85	68	138	—	—	—	—
	4	10	2.60	68	138	—	—	—	—
	5	10	3.05	18	38	—	—	—	—
	6	10	4.82	18	38	—	—	—	—
	7	6	0.28	224	448	125.4	—	—	—
	8	10	0.44	56	112	49.3	—	—	—
	9	10	0.80	18	38	—	—	—	—
	10	10	17.83	15	30	—	—	—	—
	11	12	0.32	138	272	—	—	—	—
	12	10	25.00	2	4	—	—	—	—
Długość ogólna według średnic									
Masa 1 metra									
Masa przew. według średnic									
Masa całkowita									
3380									

Beton: C30/37
Stal zbrojenkowa: A-IIIN (fyk=500MPa)

- UWAGI:
- OTULINY:
 - płyty chodnikowe: ccm = 30mm.
 - WYMIARY PRZECIĄGU:
 - wymiary przew. podobno po obrysie zewnętrzny.
 - Średnice odleg. i zbieżność przew. zbrojenkowat:
 - przew. o średnicy: Ø ≤ 16mm: D = 4φ,
 - przew. o średnicy: Ø > 16mm: D = 7φ.
 - Wymiary no prądu podobno w [cm]:
 - Średnice przew. i kablew [mm].
 - Podłączenie przew. no zasilad noży wykonawc przy długości zasilad nie mniejszy niż 40 średnic łączonych przew. zasiladno się łączone do 50% przew. w jednym przew. zasiladno.

Inwestor:		Biuro projektowe:	
Powiatowy Zarząd Dróg w Mieciu		Biuo inżynierskie BIB	
ul. Korczak 60, 39-300 MIECIEC		39-363 KRAKÓW, ul. Reminiscencja 1	
Nazwa inwestycji:		PROJEKT WYKONAWCZY	
Przebudowa mostu na potoku Bobulówka w m. Zachwiejów w ciągu drogi powiatowej nr 1124R Kropy – Zachwiejów		PŁYTY CHODNIKÓW	
Lokalizacja:		Tytuł rysunku:	
m. Zachwiejów, gm. Podew Narodow, powiat mieciecki		Numer rysunku:	
Budynek:		Projekt:	
Projektant:		19	
Sprawdzający:		1:100, 1:20	
Wykonawca:		Data:	
Data:		18.03.2020	